

Unter der Web-Adresse <https://www.process-informatik.de> stehen produktspezifische Dokumentationen oder Software-Treiber/-Tools zum Download bereit.
Bei Fragen oder Anregungen zum Produkt wenden Sie sich bitte an uns.

Process-Informatik Entwicklungsgesellschaft mbH
Im Gewerbegebiet 1
DE-73116 Wäschenbeuren
+49 (0) 7172-92666-0
info@process-informatik.de
<https://www.process-informatik.de>

Menübaum Webseite:

- + Produkte / Doku / Downloads
- + Zubehör
- + Adapter für S5-Interface
- + Affen-Schaukel

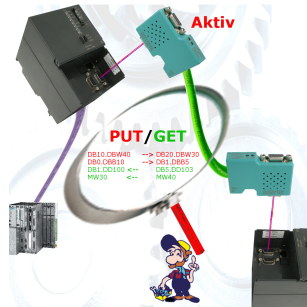


QR-Code Webseite:



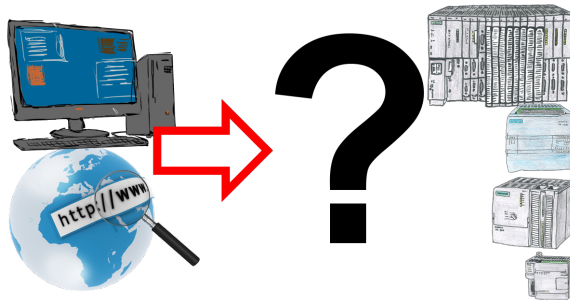
Bitte vergewissern Sie sich vor Einsatz des Produktes, dass Sie aktuelle Treiber verwenden.

S7-SPS koppeln ohne Kopfstation



Direkter Datenaustausch zwischen S7-SPS-Steuerungen mit S7-LAN.
Dank aktivem PUT/GET direkt im Modul ohne übergeordnete Kopfsteuerung!
Daten direkt von einer MPI/Profibus-Steuerung zur anderen transferieren.
Bus unabhängig! MPI-Bus Profibus / Profibus Profibus / MPI-Bus MPI-Bus

Interface-Produkte für S7-SPS

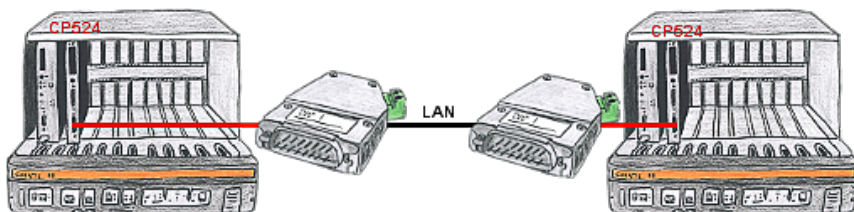


Kommunikation mit S7-SPS, nur wie und womit?

Datenkommunikation mit S7-SPS von PC oder anderen Geräten, welches Interface passt auf/zu meine(r) Steuerung. Alles Fragen um die Sie sich keine Gedanken machen müssen. Mit "Programmieradapter S7" bekommen Sie das passende Interface für PPI, MPI und Profibus.

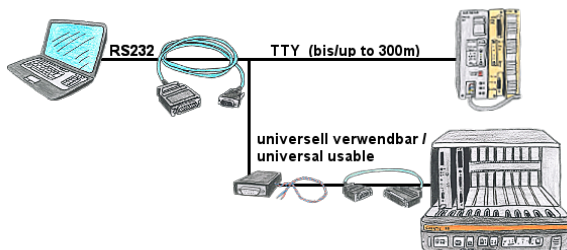
Wählen Sie die Schnittstelle Ihres PCs oder Gerätes (Seriell über COM-Port, USB, Ethernet (Netzwerk), WIFI) und Sie bekommen dazu die möglichen Produkte aufgezeigt. Welches Sie dann einsetzen obliegt Ihnen.

Verlängerung einer 3964R-Strecke über LAN



Sie haben in Ihrer Unterstation eine Steuerung mit CP524 und der Kommunikationspartner des CP's ist örtlich umgezogen. Als Verbindungsweg existiert ein LAN-Netzwerk. So bekommt jeder der beiden Teilnehmer ein 3964R-LAN und nach Eingabe der Partner-IP-Adressen wird diese Kopplung über das LAN aufgebaut.

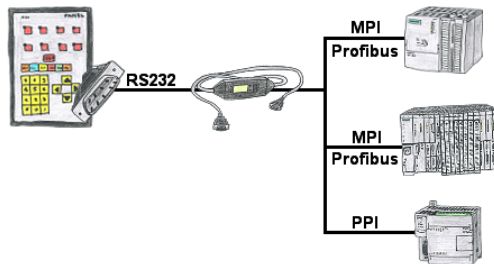
Serielle Kommunikation mit der S5-SPS



Universell an die S5-SPS, genügt freier 9poliger COM-Port am PC und freie PG-Anschluss an der SPS.

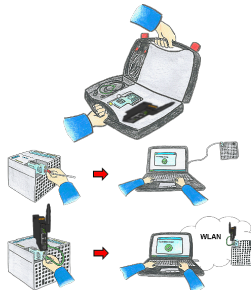
Keine externe Versorgung notwendig solange SPS an der PG-Schnittstelle Stromquellen anbietet. Entfernung zur Steuerung bis maximal 300m über 4-Draht Verlängerung. Jede S5-SPS anschließbar, auch 25polige AS511-Steckkarte (S5-150U) über Netz-Adapter und AG-150-Adapter.

Visualisierung Ihrer S7-SPS über den COM-Port



Ihr Panel bietet zum Anschluss einer S7-SPS-Steuerung einen seriellen Port und keinen MPI/Profibus? Schließen Sie das MPI-II-Kabel daran an und Sie sind mit Ihrem Panel online.

Universell an/um Maschine und SPS



Kommunikation mit S5/S7-SPS (hauptsächlich), egal ob kabelgebunden oder über WIFI?
Mit den WIFI-Sets universell an alle Anforderungen gewappnet, egal ob S7-SPS, S5-SPS oder eine Steuerung eines anderen Herstellers mit LAN-Anschluss, alles dabei haben je nach verwendetem Set ist Ihr Vorteil.

- * S5-LAN++ oder S5-BRIDGE für eine S5-SPS
- * S7-LAN oder S7-BRIDGE für S7-SPS (PPI/MPI/Profibus)
- * ALF-UA als reiner Umsetzer von Ethernet auf WIFI
- * Patch-Kabel oder Cross-Kabel um auch kabelgebunden zu agieren

Mit den WIFI-Set's einfach alles in einem handlichen Koffer dabei haben, auf alles vorbereitet sein.

So macht der (Montage-)Einsatz Freude