

Unter der Web-Adresse <https://www.process-informatik.de> stehen produktspezifische Dokumentationen oder Software-Treiber/-Tools zum Download bereit.
Bei Fragen oder Anregungen zum Produkt wenden Sie sich bitte an uns.

Process-Informatik Entwicklungsgesellschaft mbH
Im Gewerbegebiet 1
DE-73116 Wäschenbeuren
+49 (0) 7172-92666-0
info@process-informatik.de
<https://www.process-informatik.de>

Menübaum Webseite:

- + Produkte / Doku / Downloads
- + Zubehör
- + Diverse SPS-/Panel-Anschlusskabel
- + AG-Verbindungskabel

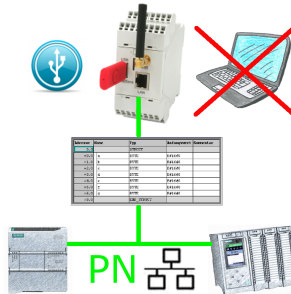


QR-Code Webseite:



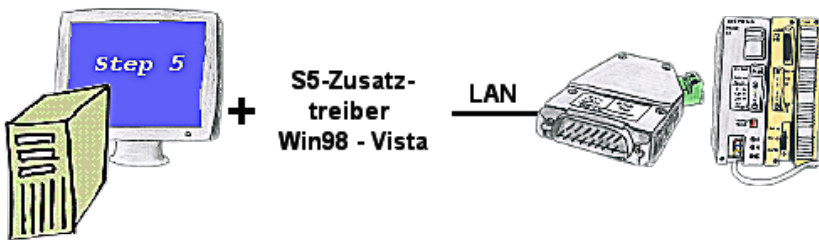
Bitte vergewissern Sie sich vor Einsatz des Produktes, dass Sie aktuelle Treiber verwenden.

Datensicherung S7-SPS PN-Port auf USB-Stick



S7-SPS getriggerte DB-Sicherung/-Wiederherstellung ohne zusätzlichen PC über PN-Port auf USB-Stick

Kommunikation unter Win98 - XP/Vista/7/8/10/11 per Netzwerk auf S5-SPS



Sie haben noch einen PC mit Win98 und MS-DOS-basierenden Step5-Paket und möchten per LAN auf Ihre S5-Steuerung online gehen? Kein Problem, der mitgelieferte virtuelle COM-Port PLCVCom emuliert auf Ihrem PC einen COM-Port über den Sie ONLINE gehen. Selbst Ihre MS-DOS-basierte Step5-Software unter WIN98 kann diesen virtuellen COM-Port verwenden. Durch das ebenfalls mitgelieferte Patchtool für die Step5-Software von Siemens steht Ihrer Kommunikation über LAN nichts mehr im Weg.

Universelle Kommunikation an allen Schnittstellen

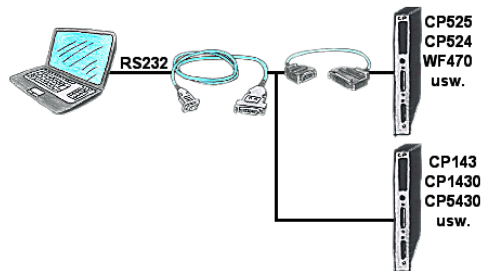


Kommunikation kabelgebunden oder auch kabellos (WIFI) über den selben Adapter mit der jeweiligen Steuerung

Geräte der BRIDGE-Familie verbinden immer kabelgebundenes Netzwerk mit kabellosem Netzwerk (WIFI) und spezifischer SPS-Schnittstelle. Sie haben somit über WIFI Zugriff auf die direkt angeschlossene Steuerung (bei S7 auf den kompletten Bus) sowie am kabelgebundenen Ethernet. Natürlich auch vom kabelgebundenen Ethernet auf WIFI und Steuerung/Bus.

Immer zueinander in Verbindung, alles durch die Geräte der BRIDGE-Familie ermöglicht.

Serielle Kommunikation mit CP und weiteren S5-Baugruppen



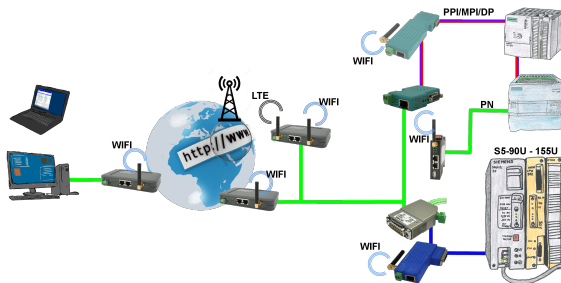
Sie haben einen PC mit Programmiersoftware und als Schnittstelle steht Ihnen der 9polige COM-Port zur Verfügung? Kein Problem, das PG-UNI-II-Kabel ist hier genau das richtige Produkt. An Siemensbaugruppe wie H1-CP (CP1430), WF470 und PC oder CP-525 mit CP525-Adapter und PC angesteckt und Sie sind Online.

Fernwartung einer Siemens-S7-Steuerung mit PN-Port



Fernwartung einer Siemens-Steuerung mit Netzwerk-Anschluss über gesicherten VPN-Tunnel des TeleRouter

Einfache und unkomplizierte Fernwartung



Einfacher und unkomplizierter Fernzugriff übers Internet auf Ihre Geräte/Anlagen

VPN-Tunnel, Anmeldungen an irgendwelchen Portalen ist nicht notwendig, Gerät aktivieren und Gegenanlage aussuchen und kommunizieren

Kein großer Aufwand um den Zugriff zu realisieren. Einsatz der Geräte ohne Rückfrage bei der IT, kein aufwendiges Prozedere der Inbetriebnahme

Alle Ihre Geräte in Ihrer eigenen Cloud, kein Zugriff von fremden CONNECT-Geräten auf Ihre Geräte/Anlagen