

Unter der Web-Adresse <https://www.process-informatik.de> stehen produktspezifische Dokumentationen oder Software-Treiber/-Tools zum Download bereit.  
Bei Fragen oder Anregungen zum Produkt wenden Sie sich bitte an uns.

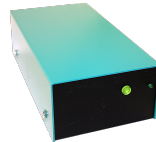
Process-Informatik Entwicklungsgesellschaft mbH  
Im Gewerbegebiet 1  
DE-73116 Wäschenbeuren  
+49 (0) 7172-92666-0  
[info@process-informatik.de](mailto:info@process-informatik.de)  
<https://www.process-informatik.de>

### Menübaum Webseite:

- + Produkte / Doku / Downloads
- + Hardware
  - + Speichermodule / Prommer
  - + EPROM-Löschgeräte UVL3

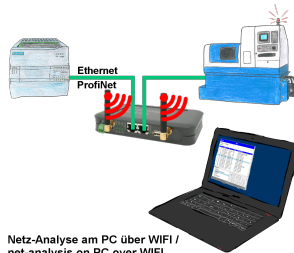


### QR-Code Webseite:



Bitte vergewissern Sie sich vor Einsatz des Produktes, dass Sie aktuelle Treiber verwenden.

## Netzwerk-Analyse/-Überwachung einfach



Netz-Analyse am PC über WIFI /  
net-analysis on PC over WIFI  
Störungs-Erkennung / Failure detection  
Ausfall-Wahrscheinlichkeit / Failure probability  
Protokoll-Aufzeichnung / Protocol recording

Netzwerk-Probleme, Netzwerk-Konflikte ohne großen Aufwand analysieren. Einfach TINA-II in das Netzwerk stecken, Webseite des integrierten WebServers über WIFI öffnen und beginnen zu arbeiten.

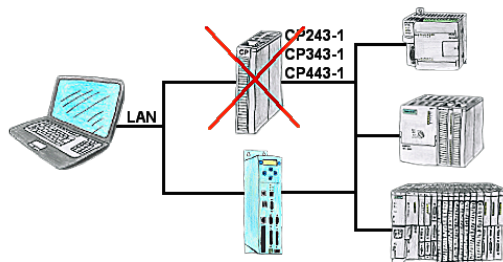
Keine unnötige Suche nach einem Hub um Aufzeichnungen der Protokolle zu realisieren. TINA-II zeichnet im üblichen WireShark-Format auf, das heißt Aufzeichnung auf PC sichern und später mit WireShark betrachten und auswerten.

Überwachung des Netzwerks, bei fehlendem Teilnehmer automatisch eine EMail an den Administrator senden oder auch bei neuem Teilnehmer (Einbruchserkennung ins Netz)

Ausfallwahrscheinlichkeit der Teilnehmer berechnen

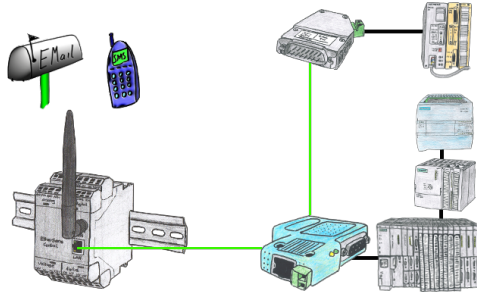
All das ist mit TINA-II realisierbar

## S7-CP-Ersatz (ohne LAN-CP auf die SPS)



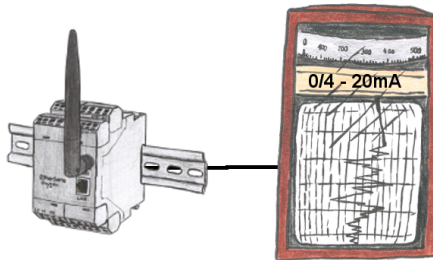
Sie haben eine S7-SPS-Steuerung ohne CP343-1 oder CP443-1 und ein TP-II als Fernwartungsgerät? Dann aktivieren Sie im TP-II den CP-Mode und Ihre Visualisierung geht sofort über LAN über das TP-II ONLINE.

## Meldungsversand aus der SPS



Versenden Sie direkt von Ihrer SPS-Steuerung aus Nachrichten, Zustände, Alarmer als SMS oder E-Mail.

## Datenerfassung/Protokollierung



Durch den Anschluss eines Linienschreibers an das EtherSens-Gerät kann jeder ohne Netzwerk-Kenntnisse den Log optisch erfassen und weiter verarbeiten.

