

Unter der Web-Adresse <https://www.process-informatik.de> stehen produktspezifische Dokumentationen oder Software-Treiber/-Tools zum Download bereit.
Bei Fragen oder Anregungen zum Produkt wenden Sie sich bitte an uns.

Process-Informatik Entwicklungsgesellschaft mbH
Im Gewerbegebiet 1
DE-73116 Wäschenbeuren
+49 (0) 7172-92666-0
info@process-informatik.de
<https://www.process-informatik.de>

Menübaum Webseite:

- + Produkte / Doku / Downloads
- + Hardware
- + Fernwartung
- + S5
- + Analog-Telefon
- + TELE-PROFessional (TP)

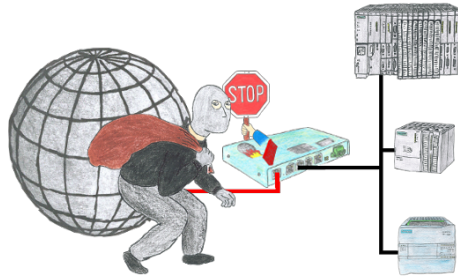


QR-Code Webseite:



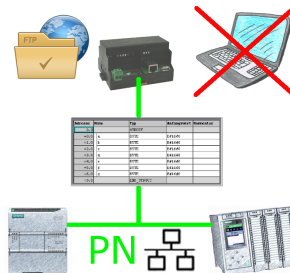
Bitte vergewissern Sie sich vor Einsatz des Produktes, dass Sie aktuelle Treiber verwenden.

Schutz vor Datenabzug und Änderung



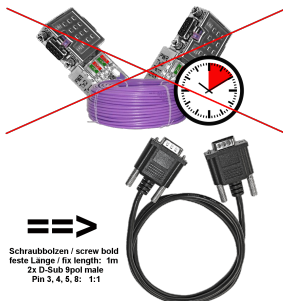
Sie möchten Ihre Anlage vor Zugriff und Änderungen schützen? Kein Problem, mit der S7-Firewall sichern Sie Ihre Anlage vor fremden Zugriffen und verhindern somit ein Abzug oder Änderung Ihrer Anlagen- und Prozessdaten.

Datensicherung S7-SPS PN-Port auf FTP-Server



S7-SPS getriggerte DB-Sicherung/-Wiederherstellung ohne zusätzlichen PC über PN-Port auf FTP-Server

Zeit und Geld sparen



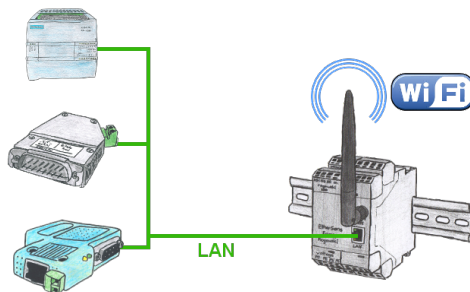
Panel mit SPS oder SPS mit SPS verbinden, warum unnötig Zeit und Geld ausgeben?

Teures Buskabel besorgen, Busanschlußstecker aufschrauben und dabei auch noch den klassischen Fehler in der Verdrahtung (Schirm auf Busleitung) machen. Wozu dieser Aufwand wenn es fertige Lösung gibt:

MPI-/Profibus-Anschlusskabel mit einer Länge von 1m, festvergossene D-Sub-Gehäuse mit Schraubbolzen. Nur die Signale A + B (Bus selbst), Masse und RTS-AS 1zu1 aufgelegt, somit keine Probleme mit evtl. Spannungen, Ausgleichströmen.

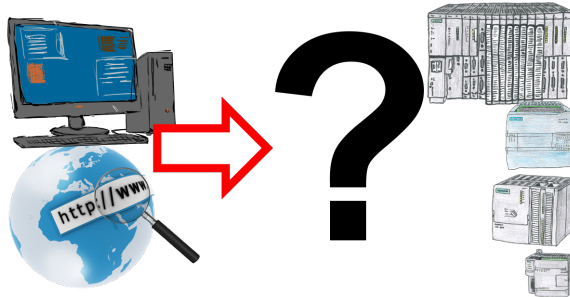
Einfach auf die MPI- oder Profibus-Schnittstelle stecken, anschrauben und kommunizieren.

LAN-Teilnehmer ins WIFI



Müssen Sie auch Geräte vernetzen aber haben kein Ethernet-Kabel vor Ort. WIFI ist aber verfügbar? Mit der EtherSens Bridge bringen Sie sofort alle angeschlossenen kabelgebundenen Teilnehmer in das WIFI-Netz.

Interface-Produkte für S7-SPS

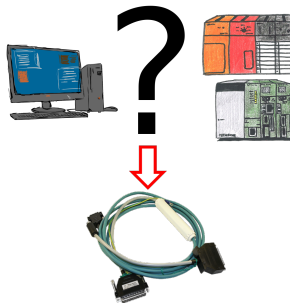


Kommunikation mit S7-SPS, nur wie und womit?

Datenkommunikation mit S7-SPS von PC oder anderen Geräten, welches Interface passt auf/zu meine(r) Steuerung. Alles Fragen um die Sie sich keine Gedanken machen müssen. Mit "Programmieradapter S7" bekommen Sie das passende Interface für PPI, MPI und Profibus.

Wählen Sie die Schnittstelle Ihres PCs oder Gerätes (Seriell über COM-Port, USB, Ethernet (Netzwerk), WIFI) und Sie bekommen dazu die möglichen Produkte aufgezeigt. Welches Sie dann einsetzen obliegt Ihnen.

Interface für Mitsubishi Melsec Fx- & A-Serie



Änderungen an Mitsubishi-SPSen aber kein Interface-Kabel?

Mit dem SC09-Kabel verbinden Sie PC mit der Mitsubishi MELSEC FX & A-Serie. Jede SPS mit RS-422-Schnittstelle kann angeschlossen werden. Inklusive Adapterkabel für 8poligen DIN-Anschluss, fest angebunden so dass er nie vergessen werden kann. Ein Kabel für beide Typen, universell an die Mitsubishi-SPS.