

Unter der Web-Adresse <https://www.process-informatik.de> stehen produktspezifische Dokumentationen oder Software-Treiber/-Tools zum Download bereit.
Bei Fragen oder Anregungen zum Produkt wenden Sie sich bitte an uns.

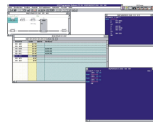
Process-Informatik Entwicklungsgesellschaft mbH
Im Gewerbegebiet 1
DE-73116 Wäschenbeuren
+49 (0) 7172-92666-0
info@process-informatik.de
<https://www.process-informatik.de>

Menübaum Webseite:

- + Produkte / Doku / Downloads
- + Software
 - + Programmier-Software PG-2000 Step5 & Step7
 - + Komplettpakete

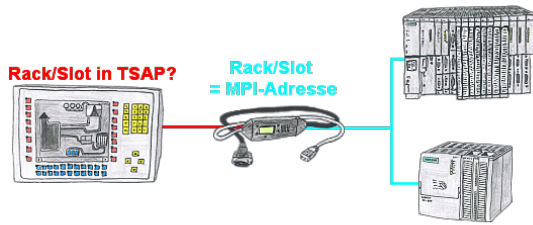


QR-Code Webseite:



Bitte vergewissern Sie sich vor Einsatz des Produktes, dass Sie aktuelle Treiber verwenden.

Umsetzen von Rack/Slot in TSAP auf MPI-Adresse



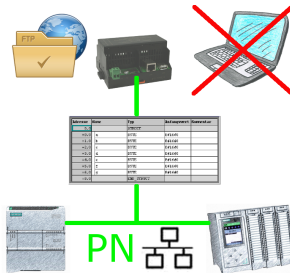
Ihr Panel oder Visualisierungssystem adressiert die gewünschte SPS-Steuerung über RACK/SLOT-Angabe im TSAP? Kein Problem, aktivieren Sie diese Betriebsart im MPI-LAN-Kabel und schon bekommen Sie aktuelle Werte von der Steuerung.

Kabellos um die Maschine mit LAN-Anschluß



Bewegen Sie sich kabellos rund um die Maschine mit LAN-Anschluss und kommunizieren z. Bsp. ONLINE im Status

Datensicherung S7-SPS PN-Port auf FTP-Server



S7-SPS getriggerte DB-Sicherung/-Wiederherstellung ohne zusätzlichen PC über PN-Port auf FTP-Server

WIFI verboten, was nun?

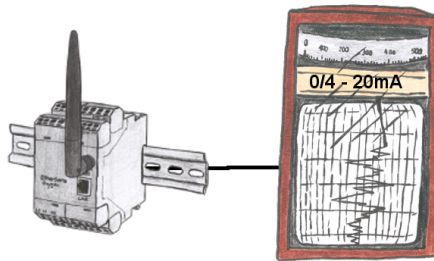


Sie dürfen kein WIFI in Ihrer Umgebung nutzen?

USB-ETHERNET-Adapter am USB-Port des ProfiNet-WATCHDOG anstecken und weitere Ethernet-Buchse erzeugen.

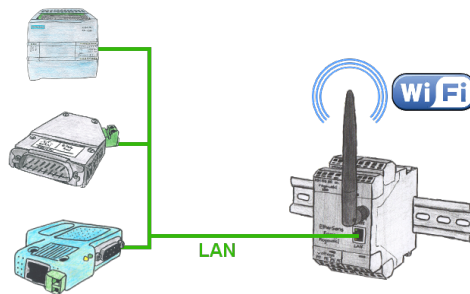
Stecken Sie Ihren PC direkt mit LAN-Kabel am ProfiNet-WATCHDOG an.

Datenerfassung/Protokollierung



Durch den Anschluss eines Linienschreibers an das EtherSens-Gerät kann jeder ohne Netzwerk-Kenntnisse den Log optisch erfassen und weiter verarbeiten.

LAN-Teilnehmer ins WIFI



Müssen Sie auch Geräte vernetzen aber haben kein Ethernet-Kabel vor Ort. WIFI ist aber verfügbar? Mit der EtherSens Bridge bringen Sie sofort alle angeschlossenen kabelgebundenen Teilnehmer in das WIFI-Netz.